

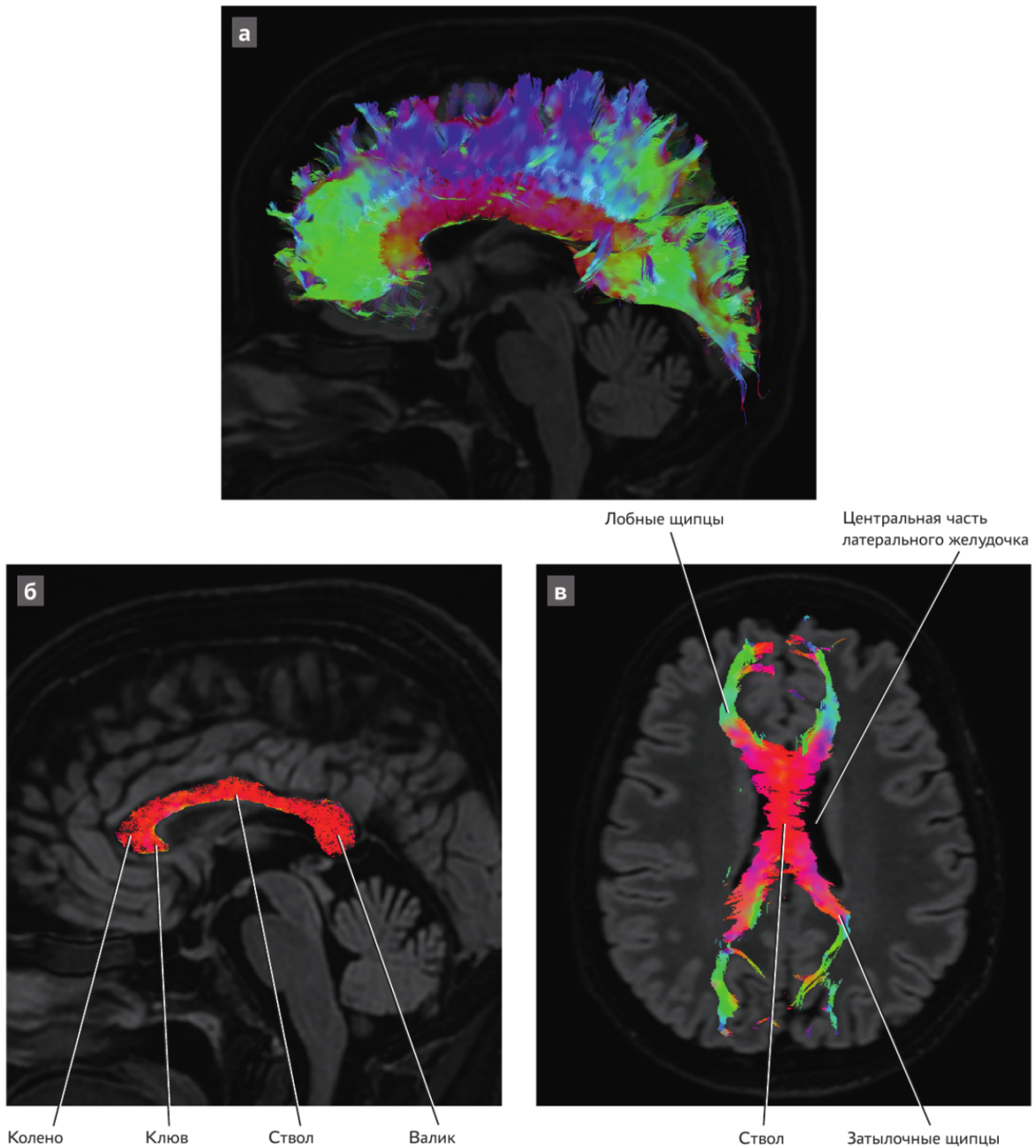
Рис. 1.109. Лучистость мозолистого тела

- с корой височной доли), корково-крышечные волокна, а также волокна слуховой лучистости, связанные со слуховой и вестибулярной рецепцией, которые направляются к коре височной доли, включая первичную слуховую кору;
- наружная капсула (см. рис. 1.111):
    - ✓ в виде узкой полоски располагается между скорлупой и оградой, соединяется с внутренней капсулой у переднего края скорлупы;
    - ✓ считается проводником холинергических проекций в кору полушария мозга от вентрального паллидума, связанного с генерацией возбуждающих стимулов, формированием устойчивого внимания и долговре-

менной памяти; наружная капсула содержит также волокна нижнего затылочно-лобного пучка.

#### Кровоснабжение, отток крови

- Кровоснабжение белого вещества полушарий мозга осуществляют парные артерии:
  - ветви передней мозговой артерии (сегменты А1-А5):
    - ✓ кровоснабжают белое вещество прямой и медиальной глазничной извилин, верхней лобной и поясной извилин, верхней 1/3 предцентральной и постцентральной извилин, медиальной части верхней теменной доли, парацентральной доли и предклинья,



**Рис. 1.110.** Мозолистое тело. а – трехмерная реконструкция в сагиттальной плоскости; б – сагиттальный срез; в – аксиальный срез на уровне ствола мозолистого тела и центральной части латеральных желудочков

- а также белое вещество в области лобного рога латерального желудочка;
- ✓ питают кровью колонну и тело свода, клюв, колено и ствол мозолистого тела, переднюю

- спайку, часть передней ножки внутренней капсулы;
- ветви средней мозговой артерии (сегменты М1–М4):